

Secretaria de  
Obras



Prefeitura Municipal de  
**Baixo Guandu**  
www.pmbg.es.gov.br

Rua Fritz Von Lutzow, nº217  
Centro – Baixo Guandu – Espírito Santo  
CEP 29730-000 – Tel/Fax: (27) 3732-8906  
CNPJ 28.842.189/0001-89

# RELATÓRIO FOTOGRAFICO

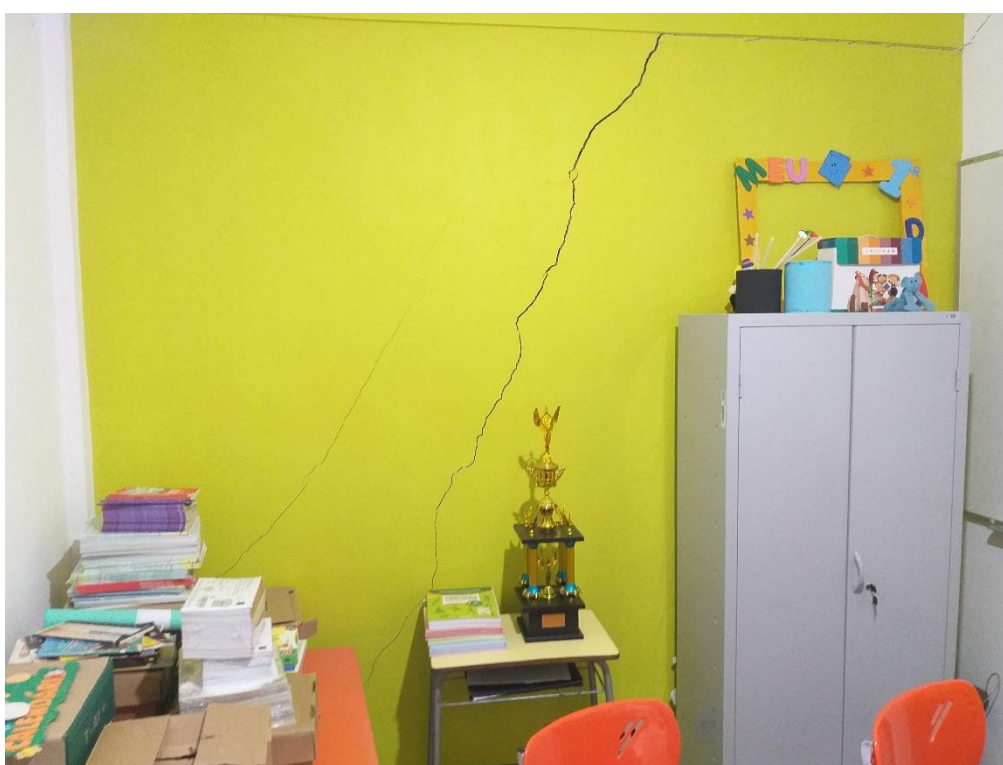
Objeto: **Reforma da EMEIEF “Joao Julio Cardoso”**

Proprietário: PREFEITURA MUNICIPAL DE BAIXO GUANDU / ES

Endereço: R. WILSON SANTANA LOPES FILHO, BAIXO GUANDU–ES

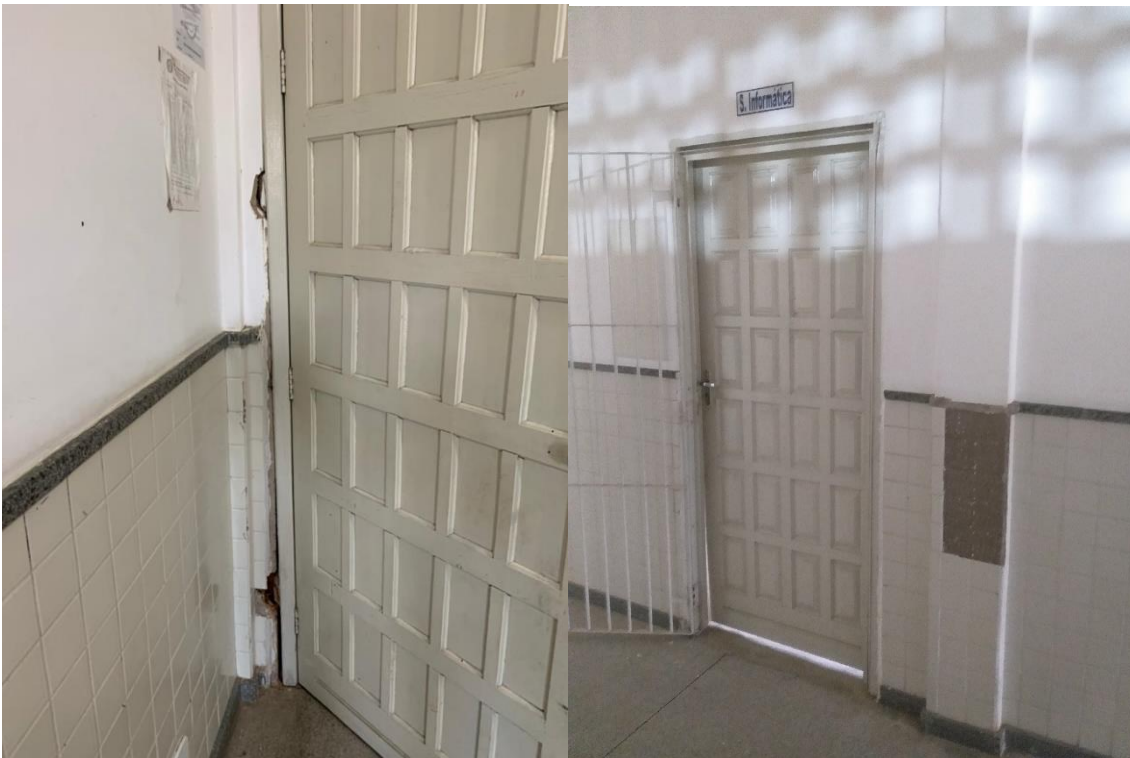
## 1. DEMOLIÇÕES DE ALVENARIA, PISO E ESTRUTURAS DE CONCRETO

Em função da presença de trincas e fissuras e do comprometimento da integridade da estrutura da obra, deverá ser realizada a demolição das paredes, baldrame, pisos e esquadrias da secretaria e da supervisão.



## 2. Esquadrias de madeira

As portas terão suas folhas aproveitadas quando estiverem em boa qualidade e seus marcos e alizares deverão ser retirados para instalações de novos.



### 3. Pintura de portões e grades

Todas as grades deverão ser lixadas e pintadas com tinta específica para metal.



#### 4. Melhoria nas instalações elétricas

As luminárias e alguns interruptores estão com defeitos necessitando de substituição. Na construção da nova supervisão e secretaria deverão ser instalados novos pontos de tomada e interruptores, bem como o ponto para a tomada do ar condicionado.



## 5. Pintura

Tanto as paredes externas quanto internas necessitam de lixamento e pintura nova, em algumas salas, ainda deverá ser feito o emassamento para a correção da superfície.



## 6. Esquadrias metálicas

Algumas b sculas de alum nio nas dimens o de (60x80) cm est o quebradas e precisam ser trocadas.



## 7. Revestimentos cerâmicos

Todos os pisos com revestimento cerâmico deverão ser demolidos para a instalação de novas peças, da mesma maneira, todos os revestimentos cerâmicos de parede deverão ser retirados também.

