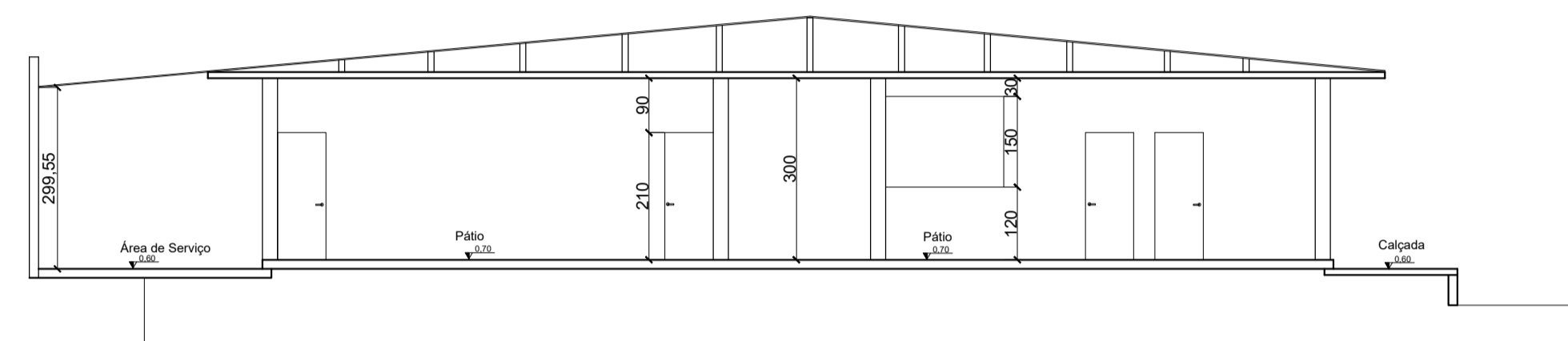
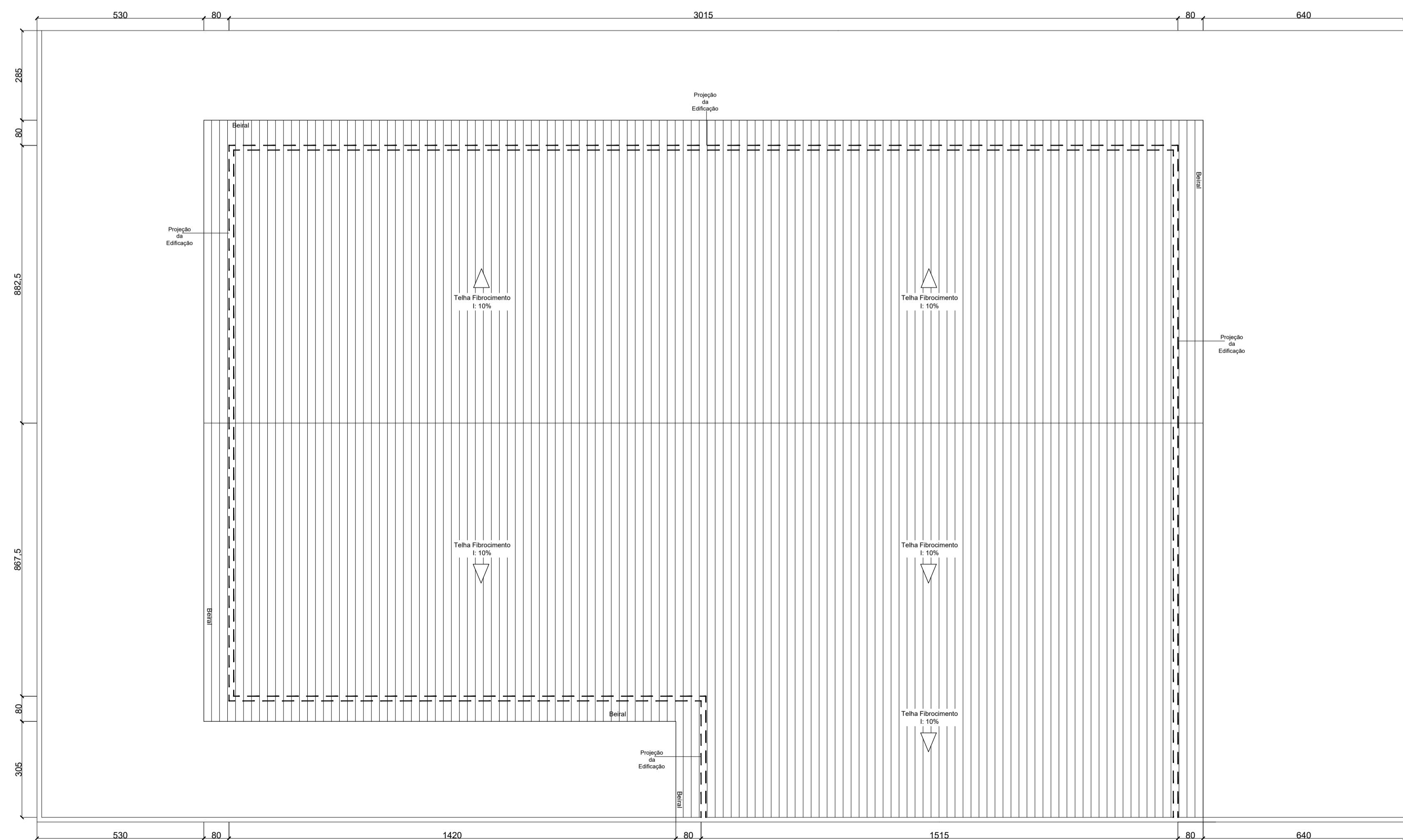


3 Corte AA  
Esc: 1/100



4 Corte BB  
Esc: 1/100



5 Planta Baixa Cobertura  
Esc: 1/100

 <b>PREFEITURA DE BAIXO GUANDU</b>		
PROPRIETÁRIO:	MUNICÍPIO DE BAIXO GUANDU- ES	
CNPJ:	27.165.737/0001-10	
RESP. TÉCNICO	FABRÍCIO BENÍCIO DE BRITO CREA- ES- 014512/D	
PROJETO	PAULLYANE ALVES	
DETALHES:	CORTES E PLANTA DE COBERTURA	
ASSUNTO:	FOLHA:	DATA:
REFORMA ESCOLA CARLOS LUIZ FREDERICO	02/02	06/2021