

Estrada acesso ao Cemitério - Local. Distrito Km-14 do Mutum - Baixo Guandu - ES
Escala : 1 / 500

QUADRO QUANTITATIVO	
DESCRIÇÃO	QUANTIDADE
Pavimentação	1.892,22 m ²
Meio Fio	661,70 m

Coordenada - Chegada	
DESCRIÇÃO	
Coord. x - UTM	300.193.9033
Coord. y - UTM	7.854.672.2194

Coordenada - Final	
DESCRIÇÃO	
Coord. x - UTM	300.156.5862
Coord. y - UTM	7.854.642.4911

Coordenada - Inicial	
DESCRIÇÃO	
Coord. x - UTM	300.065.2748
Coord. y - UTM	7.854.565.5887

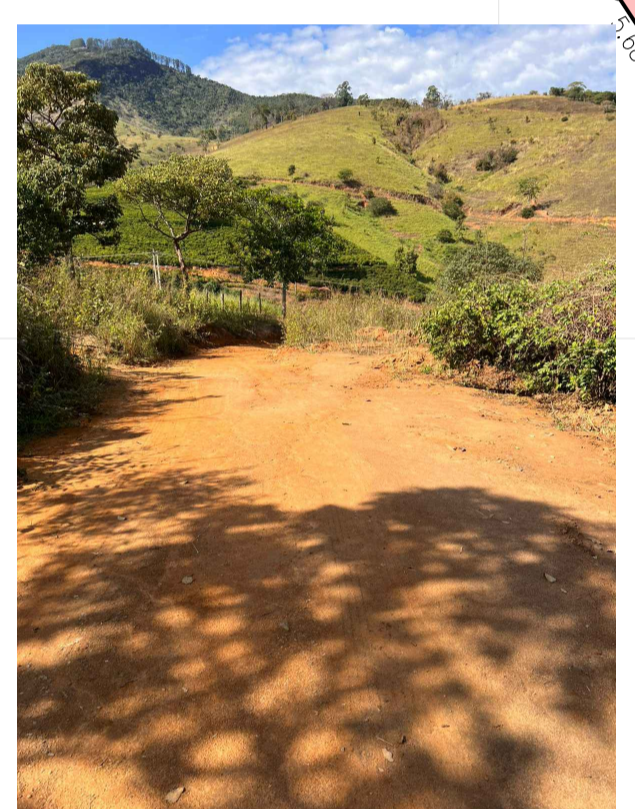


Foto - 002
 Coord. x - UTM - 300.156.5862
 Coord. y - UTM - 7.854.642.4911



Coord. x - UTM - 300.160.3761 Foto - 005
 Coord. y - UTM - 7.854.630.6756

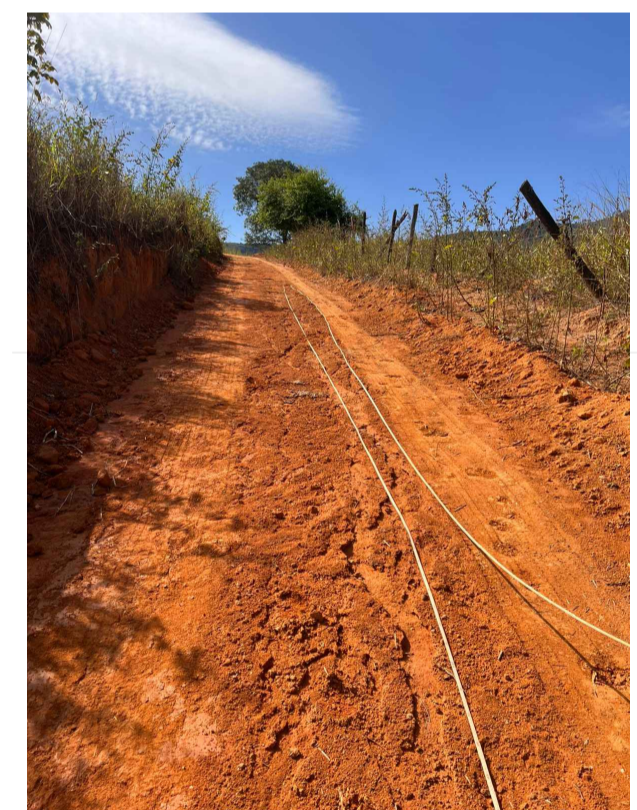


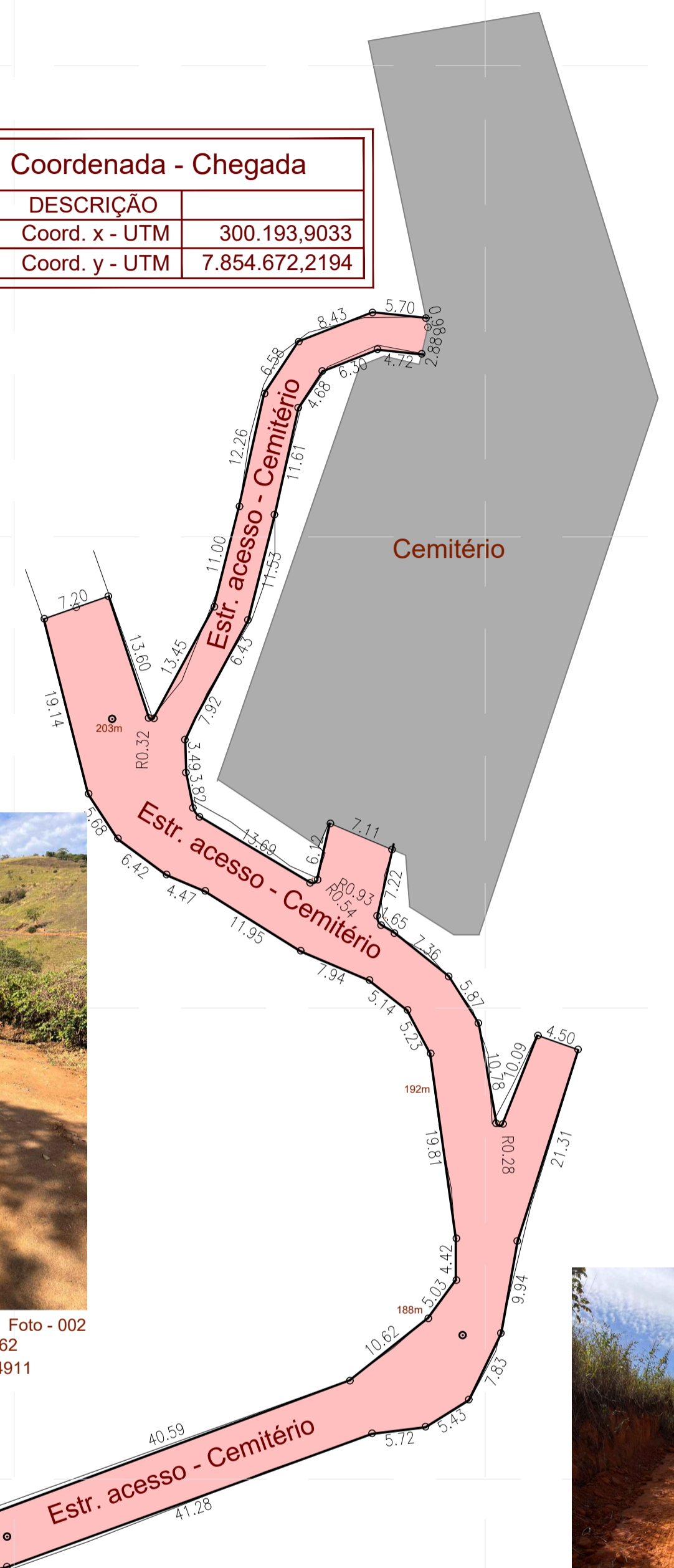
Foto - 004
 Coord. x - UTM - 300.197.6057
 Coord. y - UTM - 7.854.565.2887




Foto - 001
 Coord. x - UTM - 300.065.2748
 Coord. y - UTM - 7.854.565.5887



Foto - 003
 Coord. x - UTM - 300.149.2280
 Coord. y - UTM - 7.854.543.8952



SECRETÁRIO DE OBRAS DO MUNICÍPIO DE BAIXO GUANDU -
FABRÍCIO BENÍCIO DE BRITO

TÍTULO:		
Projeto - Levantamento Planimétrico - Base de Dados - Pavimentação município de Baixo Guandu		
 BAIXO GUANDU		
Distrito Km-14 do Mutum: Rua de Acesso ao Cemitério Local - Levantamento		
PROPRIETÁRIO:	CNPJ	
Município de Baixo Guandu	27.165.737/0001-10	
RESP. TÉCNICO:	Fabricao Benicio de Brito CREA: 014.512 / D - ES	
CONTEÚDO:	Pavimentação Rural	ÁREA TOTAL: variavel cm m ²
		ÁREA DE PAVIMENTAÇÃO: variavel cm m ²
BETALHES:	FOLHA: 01/01	DATA: 06/2025
Planta de Localização de Pavimentação		