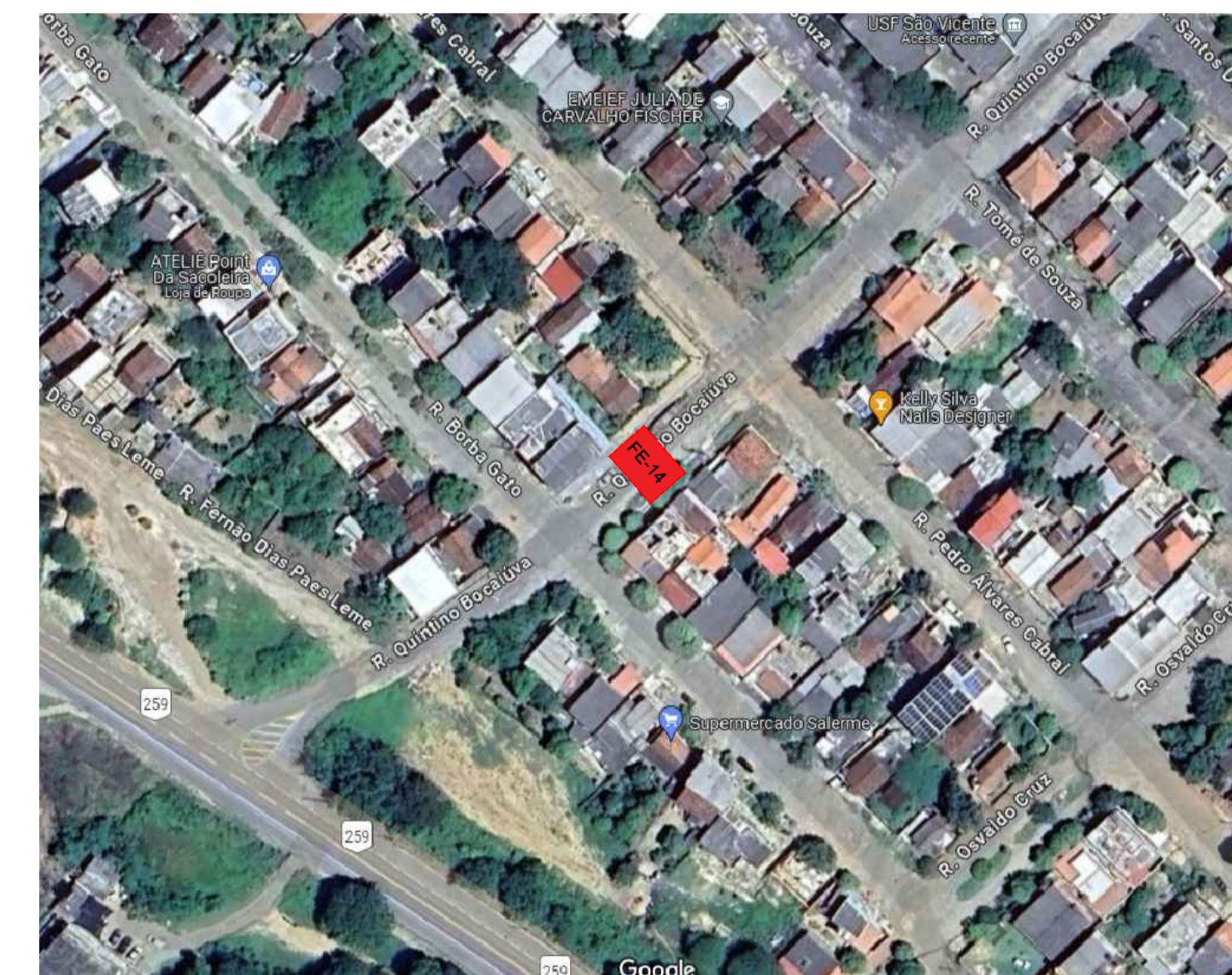
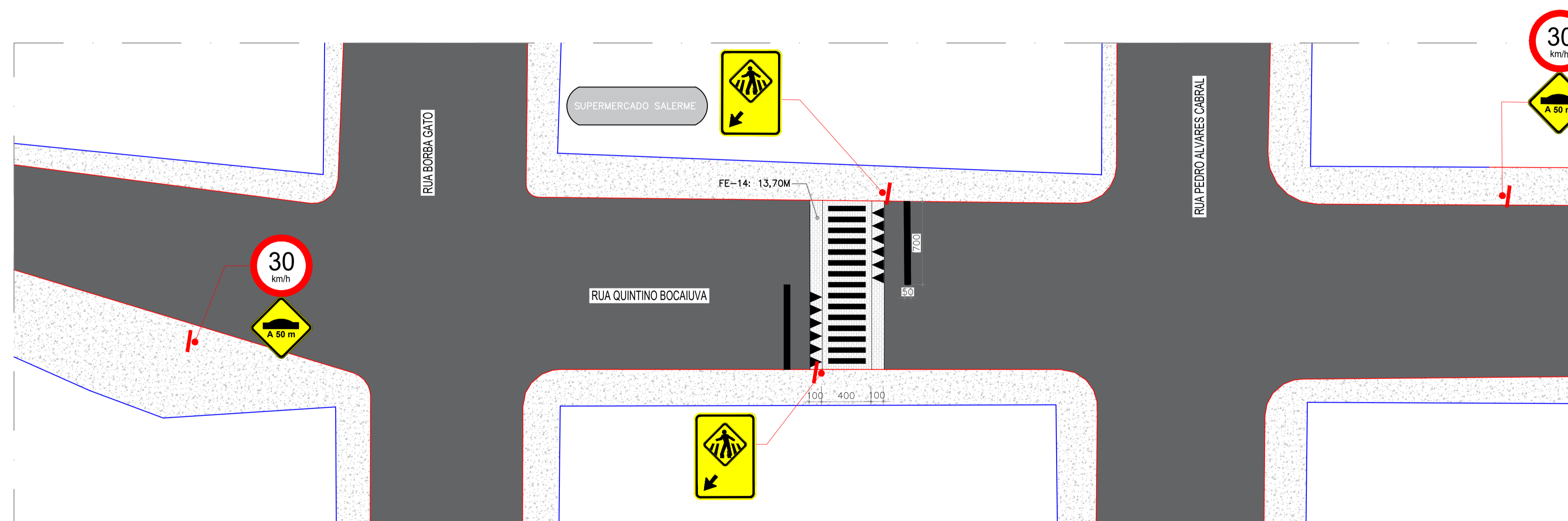


PLANTA BAIXA - FAIXA ELEVADA FE - 13 - RUA ALVARO RODRIGUES DA MATTA
 ESCALA: 1/250



PLANTA BAIXA - FAIXA ELEVADA FE - 14 - RUA QUINTINO BOCAIUVA (EM FRENTE AO SUPERMERCADO SALERME)
 ESCALA: 1/250

- LEGENDA:
- PAREDES
 - ÁRVORE
 - ÁRVORE A RETIRAR
 - MEIO-FIO EXISTENTE
 - CALÇADA EXISTENTE
 - FAIXA DE PISO PODOTÁTIL A EXECUTAR
 - SINALIZAÇÃO VERTICAL EXISTENTE
 - SINALIZAÇÃO VERTICAL NOVA
 - CICLOFAIXA
 - POSTE

TÍTULO:		PREFEITURA DE BAIXO GUANDU	
Construção de faixas elevadas diversas ruas			
PROPRIETÁRIO:	Município de Baixo Guandu		INSR: 28.842.189/0001-89
RESP. TÉCNICO:	Fabrício Benício de Brito CREA: ES-014512/D		
PROJETO	CONTEÚDO:	QUANTIDADE DE FAIXAS ELEVADAS:	
	Faixas elevadas	24	
PROJETISTA:	FOLHA:	DATA:	REVISÃO:
Aline Brodel	08/13	08/2024	00