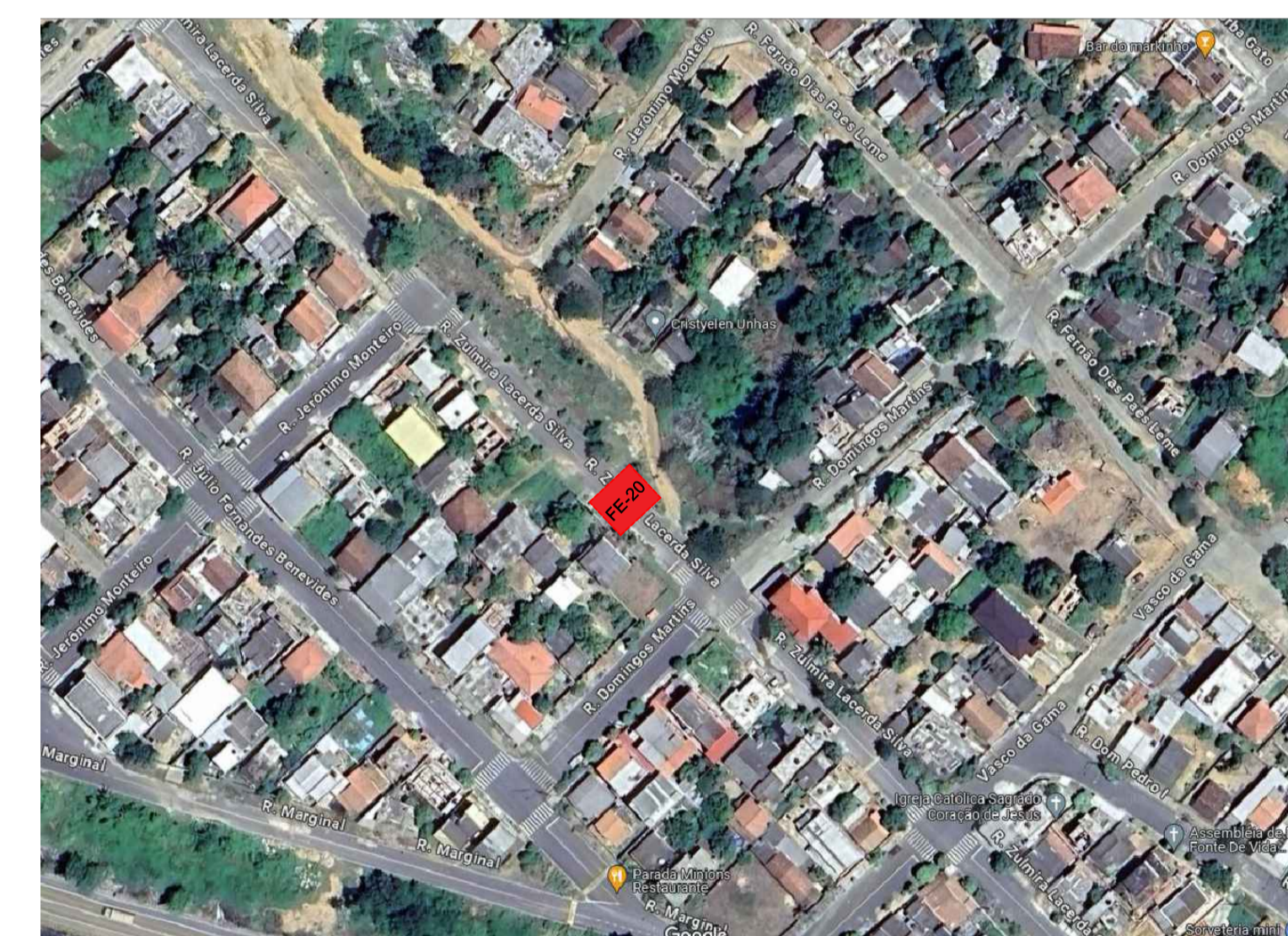
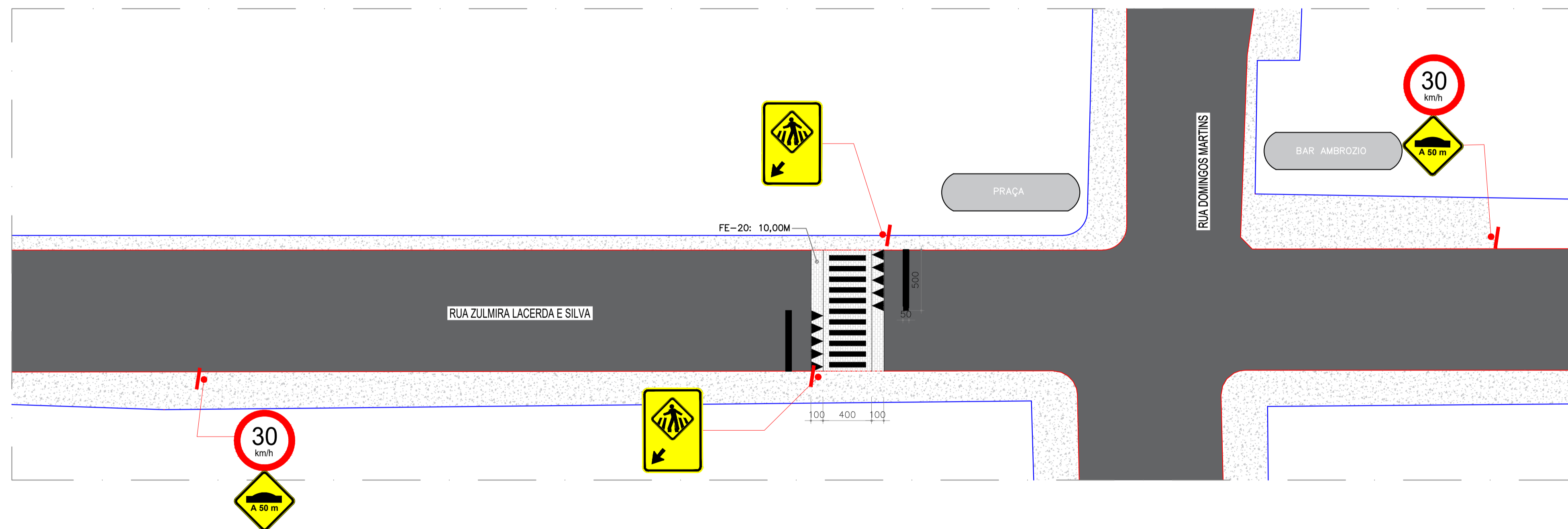


PLANTA BAIXA - FAIXA ELEVADA FE - 19 RUA ZULMIRA LACERDA E SILVA  
 ESCALA: 1/250



PLANTA BAIXA - FAIXA ELEVADA FE - 20 RUA ZULMIRA LACERDA E SILVA (PRÓXIMO A PRAÇA)  
 ESCALA: 1/250

- LEGENDA:
- PAREDES
  - ÁRVORE
  - ÁRVORE A RETIRAR
  - MEIO-FIO EXISTENTE
  - CALÇADA EXISTENTE
  - FAIXA DE PISO PODOTÁTIL A EXECUTAR
  - SINALIZAÇÃO VERTICAL EXISTENTE
  - SINALIZAÇÃO VERTICAL NOVA
  - CICLOFAIXA
  - POSTE

TÍTULO:		PREFEITURA DE <b>BAIXO GUANDU</b>	
Construção de faixas elevadas diversas ruas			
PROPRIETÁRIO:	INSJ	28.842.189/0001-89	
Município de Baixo Guandu			
RESP. TÉCNICO:			
Fabrício Benício de Brito <small>CREA: ES-014512/D</small>			
PROJETO	CONTEÚDO:	QUANTIDADE DE FAIXAS ELEVADAS:	
	Faixas elevadas	24	
PROJETISTA:	FOLHA:	DATA:	REVISÃO:
Aline Brodel	11/13	08/2024	00